

## SUA SAÚDE



# O MARCA-PASSO FISIOLÓGICO

SURGE UM NOVO DISPOSITIVO PARA ESTIMULAR O CORAÇÃO

## O QUE É?



O chamado marca-passo tem a função de estimular o coração por meio de fios – os eletrodos –, que ligam o órgão a um gerador implantado no tórax.

## COMO FUNCIONA?



Diferentemente do marca-passo comum – que atua na região que promove a contração cardíaca (miocárdio) –, no fisiológico os eletrodos são implantados diretamente no sistema de condução cardíaco, normalmente junto ao feixe de His (leia mais ao lado).

## QUAL É A VANTAGEM?



A região é constituída por uma série de feixes elétricos. Eles se espalham pelo coração com o objetivo de estimular o músculo cardíaco de maneira sincrônica e perfeita. Assim, o marca-passo fisiológico consegue estimular o órgão de maneira mais natural e menos mecânica, diferentemente do marca-passo comum.

## QUANDO É UTILIZADO?



Vem sendo empregado no tratamento de pacientes que apresentam um ritmo cardíaco lento, a chamada bradicardia.

### FEIXE DE HIS

Músculo menor do que um fio de cabelo, especializado em conduzir o impulso elétrico para dentro do coração.

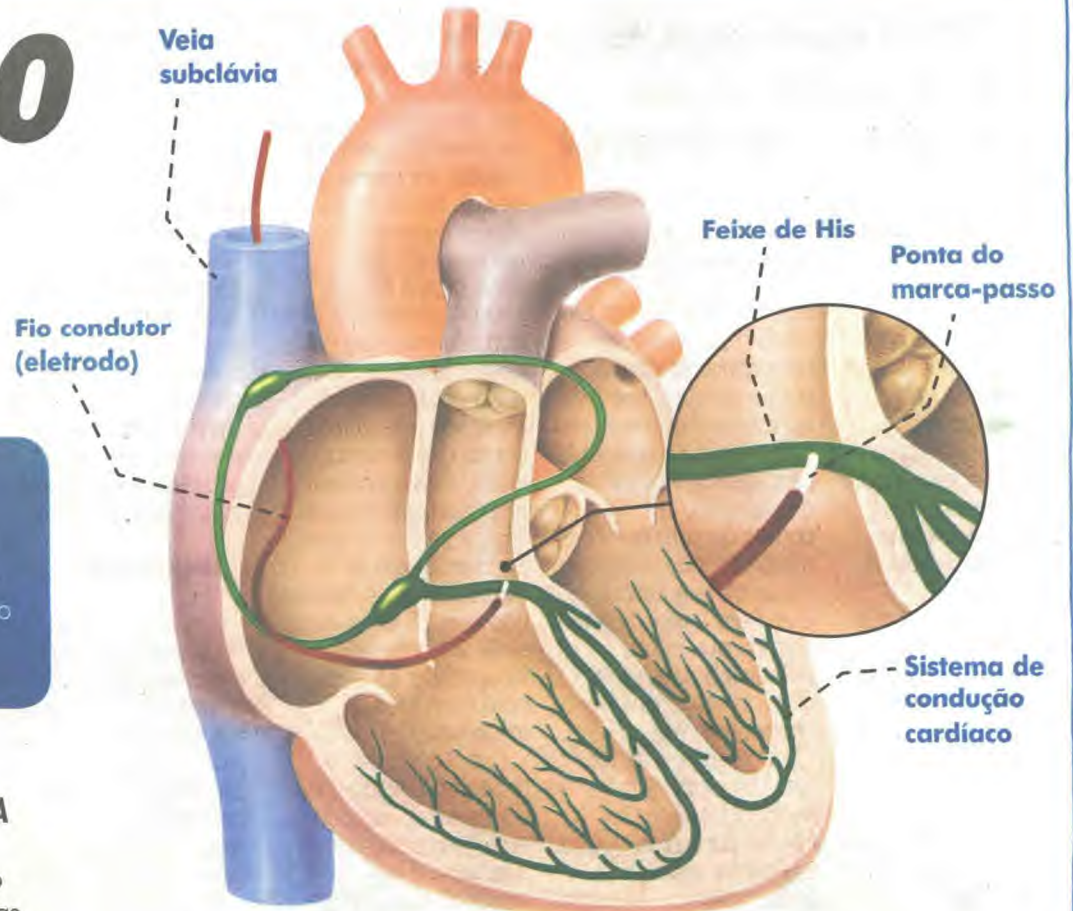
### O QUE PROVOCA A BRADICARDIA E QUAIS SÃO OS SINTOMAS?



A causa principal é o envelhecimento. Mas também pode ocorrer devido ao infarto agudo do miocárdio e a enfermidades inflamatórias, como a doença de Chagas. O quadro gera sintomas como cansaço, falta de ar e desmaios. Em casos mais graves, pode levar à morte.

### É UMA NOVIDADE?

O conceito do marca-passo fisiológico existe desde a década de 1970. Porém, a tecnologia responsável para realizar o procedimento só foi alcançada recentemente. Aos poucos, surgem novos treinamentos para capacitar profissionais da área e, assim, oferecer o serviço.



### COMO FUNCIONA O PROCEDIMENTO?



Dura em torno de uma hora e meia. É realizado normalmente com anestesia local e sedação. Após um corte abaixo da clavícula para o implante do gerador, o médico introduz os eletrodos por meio das veias e posiciona-os no interior do coração, diretamente sob o sistema de condução natural cardíaco.

### COMO É O PÓS-OPERATÓRIO?



Normalmente, o paciente permanece internado no hospital por 24 horas. De três a quatro semanas, recomenda-se o repouso do braço mais próximo da incisão onde foi implantado o marca-passo.

### É PARA SEMPRE?



A bateria do gerador tem uma vida útil de sete a 10 anos. Finalizado esse tempo, o aparato é trocado. Tudo deve ser acompanhado com exames periódicos a cada seis meses.

### COMO FICA A VIDA DE QUEM COLOCA O MARCA-PASSO?



A pessoa não só pode como é estimulada a manter um estilo de vida saudável, com caminhadas, corridas e outras atividades físicas. Aliás, caso necessário, o marca-passo pode ser programado para estimular de forma específica o coração durante modalidades esportivas.

Produção: Arthur Ruschel Fonte: Eduardo Bartholomay, responsável pelo Serviço de Arritmias do Hospital Mãe de Deus

# FAÇA O DIÁRIO GAÚCHO COM A GENTE

Para participar das seções do Diário, encaminhe uma mensagem por e-mail, WhatsApp, carta ou pelo nosso Facebook, informando sempre um telefone para contato.

@ atendimento@diariogaicho.com.br

99759-5693

WhatsApp: interação de segunda a sexta, 10h às 17h

Av. Erico Veríssimo, 400  
Porto Alegre, RS  
Cep 90160-180

fb.com/diariogaicho

