

Dica: um atlas digital para te ajudar nos estudos

Material gratuito apresenta conteúdos da Geografia gaúcha de forma simples e clara.

Precisando de uma força nas aulas de Geografia? Temos uma dica que pode te ajudar. Na terça-feira foi lançado um atlas escolar digital do Rio Grande do Sul. O material foi criado pela Fundação de Economia e Estatística (FEE), ou seja, a informação que tem ali é quente! :) O material reúne uma série de dados sobre população, clima, hidrografia, economia e outras peculiaridades do nosso Estado em mapas e gráficos coloridos. Dá pra ver, por exemplo, em que lugares a população é mais concentrada e como ela é dividida por idade e gênero.

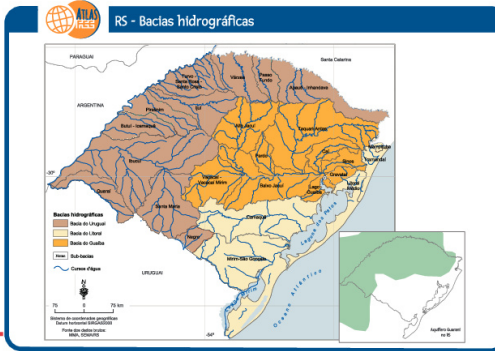
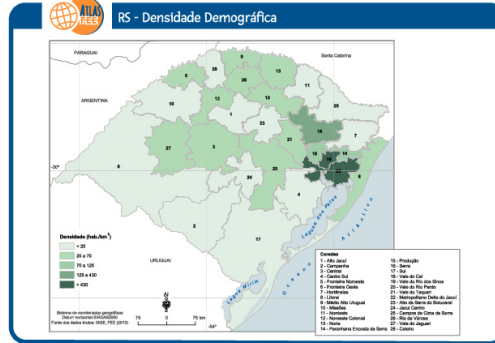
Leve e colorido

“A ideia foi justamente oferecer dados confiáveis em uma linguagem simples. Para isso contamos com a participação de um professor de Geografia, que nos ajudou a transformar nosso material, que é mais técnico e acadêmico, em algo acessível para o público escolar”, explica a geógrafa e pesquisadora do Núcleo de Desenvolvimento Regional da FEE, Mariana Pessoa: “Optamos por um atlas colorido e ilustrado, com conteúdos que coincidem com a grade curricular do final do Ensino Fundamental e o início do Ensino Médio, que é quando os alunos começam a estudar Geografia.”



MARCELO COLLAR
contato@boombom.com.br

Online e offline
O material do atlas está disponível para download e para visualização online no site atlas.fee.tche.br!



Ao Rio Grande e além!

O Atlas FEE ainda traz informações que relacionam o Rio Grande do Sul com o resto do planeta. Você sabia, por exemplo, que a praia do Hermenegildo, em Santa Vitória do Palmar, e a praia do Cassino, em Rio Grande, disputam o título de maior praia do mundo em extensão? O atlas ainda compara fronteiras e o território gaúcho em relação ao Brasil.

Que dados encontro lá?

O atlas traz alguns dos principais dados trabalhados pela FEE. Nele constam mapas políticos e físicos do Rio Grande do Sul, dados sobre o clima, áreas de preservação, Índice de Desenvolvimento Socioeconômico (Idese), as regiões do Estado, aglomerações urbanas, bacias hidrográficas, densidade demográfica, educação, mortalidade infantil, população e urbanização. Ainda são apresentados dados econômicos como índices de desocupação, o Produto Interno Bruto (PIB) e o valor que cada setor da economia acresce ao valor final de tudo que foi produzido no Estado, chamado de Valor Adicionado Bruto (VAB).

Onde baixar?

Os dados estão todos disponíveis online, e dá pra baixar versões em PDF e PNG pra imprimir ou usar em apresentações. Além disso, todas as informações já vem com a forma correta de citar a fonte, caso você precise fazer um trabalho seguindo as normas da ABNT. Para acessar o Atlas FEE, vai lá no atlas.fee.tche.br!

Projeto discute questões de gênero e sexualidade na EMEF Paulo Beck

Foi lançado na terça-feira, na Escola Municipal de Ensino Fundamental (EMEF) Paulo Beck, de São Leopoldo, o Projeto Nova Cinderela – Vivenciando meus 15 anos. A atividade vai discutir, em palestras ao longo do ano, temas como inclusão, respeito, igualdade de gêneros, sexualidade e cidadania. O encerramento será no dia 28 de outubro, com o baile Nova Cinderela, que vai comemorar o aniversário das 19 meninas e 19 meninos que participam do projeto. Durante o lançamento compareceram pais, alunos, professores e convidados.

COOPERAÇÃO

“Será um trabalho intenso até outubro. Vamos falar sobre tudo o que precisa mudar nas relações e

nas percepções sobre a justiça, felicidade, desigualdade. Essa construção de uma nova realidade precisa da ajuda de todos os pais e professores”, afirmou a vice-prefeita de São Leopoldo, Paulete Souto. Para a diretora da Paulo Beck, Anette Maria Pafiadache, o projeto valoriza alunos, família e cidadania: “Eles sentem-se importantes, e tem que ser assim, estamos aqui para servi-los e formá-los. É fundamental o debate sobre as diferenças, as emoções, a violência. Estamos aqui para buscar objetivos comuns a todos; igualdade, respeito e a valorização pessoal”. As atividades se iniciam na segunda-feira, dia 12, quando os alunos participarão do Seminário Escola Sem Machismo.

Atividades do Nova Cinderela começam na próxima segunda-feira.

“Eles sentem-se importantes, e tem que ser assim, estamos aqui para servi-los e formá-los. É fundamental o debate sobre as diferenças, as emoções, a violência. Estamos aqui para buscar objetivos comuns a todos; igualdade, respeito e a valorização pessoal.”

Anette Maria Pafiadache
Diretora da EMEF Paulo Beck

PRESENTE PARA O DIA DOS NAMORADOS É NA EXTREME BOARD SHOP!

- A MAIOR VARIEDADE DE TÊNIS, BONÉS
- ACESSÓRIOS DE SKATE / SURF

A cada R\$ 50,00 concorra a dois cheques-presente, no valor de 200,00 reais e à cortesia nos hotéis:

Motel Baviera, Motel Kangai, Motel Camelot

SL: BoardHouse Centro - 3572.0300 (R. 1º de Março, 848)
SL: Matriz Feitoria - 3554.0002 (Av. Integração, 1555)
NH: Bourbon Shopping 3036.3399 (Av. Nações Unidas, 2001)

EXTREME BOARD SHOP

MUITO MAIS QUE UMA SURF SKATE SHOP

Faça seu cartão Extreme e parcele em até 6x (valor à vista)

- Até 40 dias para a 1ª parcela
- Cartão exclusivo
- Aceito em outras lojas