

Bagé/RS



MIN 12° | 22° MÁX

Previsão: Predomínio do sol

FOLHA DO SUL Gaúcho

Sábado, 03 de Janeiro de 2015


[Início](#) | [Informação](#) | [Opinião](#)
[Outros Cadernos](#) | [Edições Anteriores](#)
[Colunistas](#) | [Vídeos](#) | [Fotos](#)

## Notícia

Região 03/01/2015

## Investidores estrangeiros avaliam potencial de gaseificação do carvão

CRM fornecerá produto extraído em Candiota para estudos

[Tweetar](#)

Um termo de compromisso assinado esta semana entre a Companhia Riograndense de Mineração (CRM) e a Vamtec Vitória S.A. garante o fornecimento, pela estatal gaúcha, de amostras de carvão para o estudo de viabilidade técnica, econômico-financeira e ambiental acordado com o governo do Estado em maio de 2014. Para definir o potencial de gaseificação do mineral presente no Rio Grande do Sul, que tem elevado teor de cinzas, a Vamtec e a norte-americana Synthesis Energy Systems (SES) rodarão testes e ensaios nos Estados Unidos e na China para definir qual tecnologia é mais apropriada para a conversão em produtos carboquímicos em escala industrial.

Com investimentos avaliados em R\$ 4 milhões, os testes devem ficar prontos ainda em 2015, segundo a Vamtec. A gaseificação representa a produção do Syngas (gás sintético), matéria-prima para derivados como metanol e fertilizantes, além de combustível para geração de energia limpa, gerada sem que ocorra queima direta do mineral. "Entramos em uma nova etapa na utilização do carvão mineral, que será materializada através de investimentos, ampliação da renda e criação de novos empregos no Estado", garantiu Elifas Simas, presidente da CRM.

A SES detém a tecnologia para a realização dos estudos e receberá as amostras de carvão das jazidas da unidade mineira de Candiota. O memorando de entendimento assinado em maio de 2014 foi alinhado em missão do Sistema de Desenvolvimento à China, no final de 2013, quando foi visitada a unidade da SES em Xangai. "Buscamos novas bases tecnológicas para uso do carvão mineral gaúcho, o que sem dúvida será fruto desse estudo estratégico para a Política Industrial do Rio Grande do Sul", avalia o presidente da Agência Gaúcha de Desenvolvimento e Promoção do Investimento (AGDI), Ivan De Pellegrin.

Além de fornecer as amostras de carvão para análise, a Companhia garante fornecimento por até 25 anos, caso os resultados apontem a viabilidade de aproveitamento do mineral. Os estudos serão feitos com o carvão CE-3300, oriundo da britagem do carvão bruto (run-of-mine) extraído na Mina de Candiota, um produto padrão termoeletrico atualmente comercializado pela companhia. Todo o procedimento será custeado pela Vamtec, que fornecerá, inclusive, as embalagens para as remessas. Os resultados serão compartilhados entre as partes e a partir deles será definido o contrato e suas especificações.

[Comente essa notícia](#)

NOTÍCIAS RELACIONADAS | 03/01/2015 | REGIÃO

Bagé, Sábado 03 de Janeiro

### Escolha da corte do carnaval ocorre hoje

A primeira atividade do Carnaval de Lavras do Sul ocorre neste final de semana. Hoje, dia 3, a partir das 21h, ocorre a escolha da Corte do Carnaval 2015. O evento será realizado no Ginásio Municipal de Esportes Fernando Pellizzer Teixeira. A...

Bagé, Sábado 03 de Janeiro

### Fepagro aponta que chuvas e temperaturas ficarão dentro do padrão em janeiro e fevereiro

Os níveis de precipitação de chuva e as temperaturas mínimas e máximas devem ficar dentro do padrão nos dois primeiros meses de 2015. Quem informa é a Fepagro, que divulgou recentemente seu boletim trimestral do Conselho Permanente de...

Bagé, Sábado 03 de Janeiro

### Enquete

A questão da taxa de água, em Bagé, se tornou uma das principais pautas recentes na Rainha da Fronteira. O Daeb apontou que a cobrança, na atualidade, é feita com base na metragem do imóvel, mas que isso precisa mudar. Para atender a um projeto que cria tarifa de consumo em vez de taxa, a autarquia precisará adequar essa situação. Problema é que a nova forma de cobrança possivelmente só ocorrerá em 2016. Até lá, qual medida você acredita que seria a mais correta?

1 - Aplicar os valores atualizados e, desse modo, atender o que diz a Lei Municipal. É injusto que uns paguem o correto e outros não.

(46.4%)

3 - Postergar a cobrança das taxas corretas até que a tarifa possa ser efetivada. Nesse caso a moralidade deve se sobrepor à legalidade.

(46.4%)

2 - Atualizar as cifras a serem pagas, mas viabilizar uma elevação progressiva e não imediata. De modo a evitar a inadimplência e reajustes superiores a 200%.

(7.1%)

[Quero votar](#)

### Clique TV

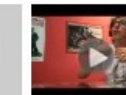
FOLHA do SUL - 5 anos



Vídeo institucional que assinala os 5 anos de fundação do jornal FOLHA do SUL, comemorados no dia 28 de novembro de 2014.

[Clique para ver mais vídeos](#)

Assista também:

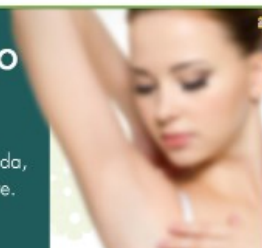


Cinejornal da Fronteira

PUBLICIDADE

### Depilação a Laser

A solução mais rápida, confiável e eficiente.



# Coopersul divulga balanço de ações em 2014

Com abrangência nos municípios de Bagé, Hulha Negra, Candiota e Aceguá, a Cooperativa Regional de Eletrificação Rural Fronteira Sul LTDA (Coopersul) divulgou, recentemente, um balanço das atividades em 2014. Entre as principais obras feitas pela...



Rua Venâncio Aires, 71 D - Anexo Clínica de Cirurgia Plástica  
Fone: (53) 3242.9543 / 3242.1850  
www.clinicaprevitali.com.br

## Clique Social

### Coluna Social



Divulgação/FS

Em março (14) abrindo a temporada social casam-se Maria Eduarda Melo Mansur e João Zago César com recepção no Clube Cantegril. As amigas da noiva...

### Notícias mais lidas do dia

- 1 Ônibus da Ouro Prata e carro colidem na BR-290 e quatro pessoas morrem
- 2 Último homicídio de 2014: enteado teria matado padrasto a facadas no Habitar Brasil
- 3 Defrec e BM prendem último integrante de quadrilha de assaltantes
- 4 Coluna Social
- 5 Jovem sofre tentativa de homicídio no bairro Nova Esperança

## Clique Horóscopo



### Áries

Sol e Vênus continuam seu caminho unidos em Leão ainda motivando seu coração. Lua e Mercúrio em Virgem melhoram as relações de trabalho e possibilitam acordos de negócios, planos e projetos em alta.



Folha do Sul  
Like

2,915 people like Folha do Sul.



Facebook social plugin

Digite sua busca



Redes Sociais

2009 - 2015 - [jornalfolhadosul.com.br](http://jornalfolhadosul.com.br) - Todos os direitos reservados.

Os depoimentos veiculados por colunistas neste veículo não expressam a opinião do veículo, sendo responsabilidade de seus autores.

É proibida a reprodução do conteúdo desta página em qualquer meio de comunicação, eletrônico ou impresso, sem autorização escrita do Folha do Sul Gaúcho ([anunciosfs@gmail.com](mailto:anunciosfs@gmail.com)).  
Endereço: Rua Bento Gonçalves, 49-E | Assinaturas: (53) 3242.1020 | Redação: (53) 3311.3915 | [jornalismo.folhadosul@gmail.com](mailto:jornalismo.folhadosul@gmail.com)

